



めがねのまちさばえ

鯖江市サテライトオフィス 企業誘致セミナーのご案内

2018年6月6日(水) 13:30~15:30

参加
無料

ASJ UMEDA CELL

大阪府大阪市北区角田町8-1 梅田阪急ビル オフィスタワー 24F

サテライトオフィス開設

チームビルディング

開発合宿

「めがねのまち」として知られる福井県鯖江市では、平成28年度第2次補正予算「お試しサテライトオフィス」モデル事業（総務省）の採択を受け、鯖江市が取り組むサテライトオフィス誘致戦略策定を目的に、鯖江市での「お試し勤務」を希望される企業様の受入をさせていただきました。

結果といたしまして、4社のサテライトオフィス開設が決定いたしました。

鯖江市では、「オープンデーターによるITのまちづくり」などのこれまでの取り組みを生かし、ITを「眼鏡」「繊維」「漆器」に次ぐ、第4の地場産業と位置付け、鯖江型のシリコンバレーを目指したサテライトオフィス誘致に向けた取り組みを継続して実施しております。

結果として、若者に魅力ある雇用を創出し、地方経済の好循環につながる鯖江モデルを創出していきたいと考えております。

また、鯖江市では、シェアリングエコノミー協会様より、シェアリングエコノミーサービスを活用し実際に取り組みを行なっている自治体を認定する「シェアリングシティ」15自治体の一つとして認定をいただきました。新たな事業拠点として地方でのサテライトオフィス開設・チームビルディング・開発合宿などをお考えの企業様のご参加をお待ちしております。

What is Sabae City?



眼鏡

国内産のメガネフレームの96%以上を製造する眼鏡産地の中心地。産地は1980年代世界初のチタン製フレーム量産化に成功。近年では、眼鏡製造で培った金属加工技術を生かし、医療やスマートグラス等の分野にも進出。



漆器

約1500年の歴史を誇り、国の伝統的工芸品としても名高い越前漆器は、業務用漆器国内シェア80%を占め、近年では食器洗浄機や電子レンジ対応の食器開発のほか、雑貨などライフスタイルの変化に対応した商品開発にも注力。



繊維

繊維王国福井県の中でも常に中心的地位を占める鯖江の繊維は、およそ繊維に関する業態が殆どそろそろ全国的にも稀な地域。近年では、この特性を生かし、医療や産業・環境資材等の分野にも進出。

東京より、JRにて 約3時間30分
飛行機にて 約2時間00分
大阪・名古屋よりJRにて 約2時間00分





めがねのまちさばえに

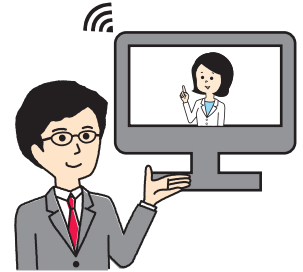
サテライトオフィスを開設したい企業を応援します。

セミナー内容

第1部

サテライトオフィスについて

- ・鯖江市の概要説明
- ・助成制度の説明
- ・サテライトオフィス立地企業の説明
- ・現地サテライトオフィスとのTV会議中継
- ・視察ツアーのご案内



第2部

交流会 15:00~15:30

- ・地場のものでおもてなし

会場のご案内

ASJ UMEDA CELL



所在地

大阪府大阪市北区角田町8-1
梅田阪急ビル オフィスタワー 24F

交通

- 阪急・阪神「梅田駅」より徒歩3分
- JR「大阪駅」より徒歩4分
- 地下鉄御堂筋線「梅田駅」より徒歩約2分
- 谷町線「東梅田駅」より徒歩約2分

申込書

FAXにてお申込みください。

FAX:03-3572-0628

貴社名		TEL	
(フリガナ) お名前①		e-mail①	
(フリガナ) お名前②		e-mail②	

(個人情報の取り扱いについて)

■いただきましたお客様の個人情報は、製品の情報提供、当社が主催するセミナー・イベント情報などをご提供する場合に利用させていただきます。

■これらの個人情報は、個人情報保護管理者が適切な安全対策のもと管理しております。

■原則としてお客様の同意なく第三者へ開示・提供はいたしません。

■個人情報に関するお問い合わせは、ホームページに掲載されている「個人情報相談窓口」までお願い申し上げます。 <https://www.ashita-team.com/privacy>

お問合せ 申込み

株式会社 あしたのチーム

東京都中央区銀座6-4-1 東海堂銀座ビル 6F

TEL 03-4577-3923

主催



協力

はたらく人のワクワクをクリエイトする。
あしたのチーム